

Latitude 5480

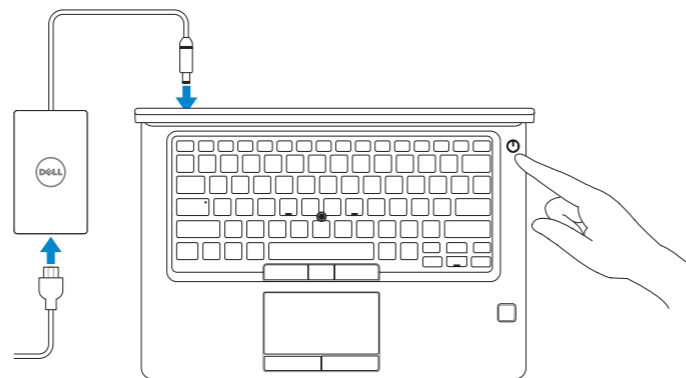
Quick Start Guide

- Aan de slag
- Guide de démarrage rapide
- Guía de inicio rápido
- Guia de consulta rápida



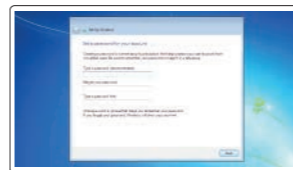
1 Connect the power adapter and press the power button

Sluit de netadapter aan en druk op de aan-uitknop
Branchez l'adaptateur secteur et appuyez sur le bouton d'alimentation
Conecte el adaptador de alimentación y presione el botón de encendido
Conecte o adaptador de energia e pressione o botão liga/desliga



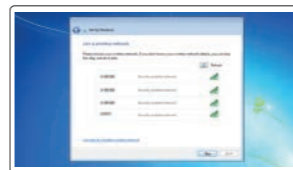
2 Finish Windows 7 setup

Voltooi de installatie van Windows 7 | Terminez l'installation de Windows 7
Finalice la instalación de Windows 7 | Conclua a instalação do Windows 7



Set a password for Windows

Stel een wachtwoord voor Windows in
Définissez un mot de passe pour Windows
Establezca una contraseña para Windows
Defina uma senha para o Windows



Connect to your network

Maak verbinding met uw netwerk
Connectez-vous à votre réseau
Conectarla a la red
Conectar-se à rede

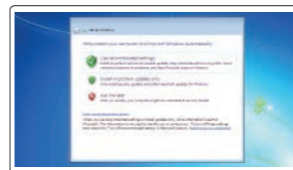
NOTE: If you are connecting to a secured wireless network, enter the password for the wireless network access when prompted.

OPMERKING: als u verbinding maakt met een beveiligd draadloos netwerk, voer dan het wachtwoord in voor toegang tot het draadloze netwerk wanneer u hierom wordt gevraagd.

REMARQUE : si vous vous connectez à un réseau sans fil sécurisé, saisissez le mot de passe d'accès au réseau sans fil lorsque vous y êtes invité.

NOTA: Si va a conectar a una red inalámbrica segura, introduzca la contraseña para acceder a la red inalámbrica cuando se le solicite.

NOTA: ao se conectar a uma rede wireless segura, digite a senha de acesso à rede wireless quando solicitado.



Protect your computer

Beveilig de computer
Protégez votre ordinateur
Proteja el equipo
Proteja o seu computador

Product support and manuals

Productsupport en handleidingen
Assistance produits et manuels
Manuales y soporte del producto
Suporte ao produto e manuais

Dell.com/support
Dell.com/support/manuals
Dell.com/support/windows

Contact Dell

Contact opnemen met Dell | Contacter Dell
Comuníquese con Dell | Entre em contato com a Dell

Dell.com/contactdell

Regulatory and safety

Regelgeving en veiligheidsvoorschriften | Réglementations et sécurité | Información reglamentaria y de seguridad
Normas e segurança

Dell.com/regulatory_compliance

Regulatory model

Model van regelgeving | Modèle réglementaire
Modelo reglamentario | Modelo regulamentar

P72G

Regulatory type

Type regelgeving | Type réglementaire
Tipo reglamentario | Tipo de regulamentação

P72G001

Computer model

Computermodel | Modèle de l'ordinateur
Modelo de computadora | Modelo do computador

Latitude 14-5480

Información para NOM, o Norma Oficial Mexicana

La información que se proporciona a continuación se mostrará en los dispositivos que se describen en este documento, en conformidad con los requisitos de la Norma Oficial Mexicana (NOM):

Importador:

Dell México S.A. de C.V.
Paseo de la Reforma 2620 - Piso 11.º
Col. Lomas Altas
11950 Ciudad de México.

Número de modelo reglamentario:	P72G
Voltaje de entrada:	100 V AC-240 V AC
Corriente de entrada (máxima):	1,75 A/2,5 A
Frecuencia de entrada:	50 Hz-60 Hz
Corriente de salida:	3,34 A - 4,62 A
Voltaje de salida:	19,5 V CC



054JRXA00

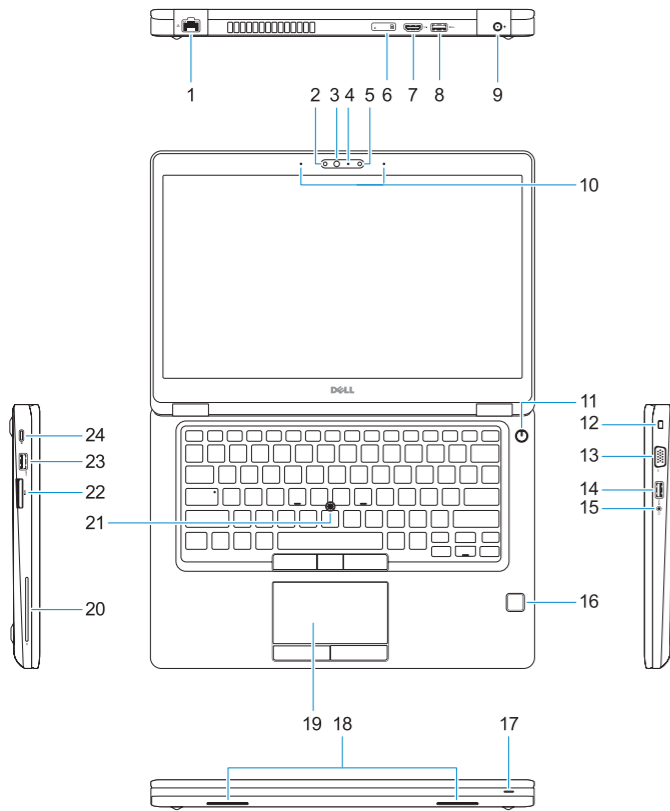
© 2017 Dell Inc. or its subsidiaries.

© 2017 Microsoft Corporation.

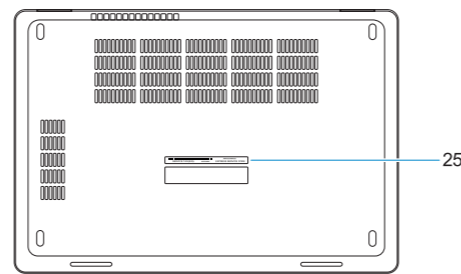
2017-03

Features

Kenmerken | Caractéristiques | Funciones | Recursos



1. Network port
2. Infrared (IR) camera (optional)
3. Infrared emitter (optional)
4. Camera status light (optional)
5. Camera (optional)
6. uSIM card slot (optional)
7. HDMI port
8. USB 3.0 port
9. Power connector port
10. Dual array microphones
11. Power button
12. Nobel Wedge lock slot
13. VGA port
14. USB 3.0 port with PowerShare
15. Headset/Microphone port
16. Touch fingerprint reader (optional)
17. Battery charge status light
18. Speakers
19. Touchpad
20. Smart card reader (optional)
21. Pointstick (optional)
22. SD card reader
23. USB 3.0 port
24. DisplayPort over USB Type-C/ optional Thunderbolt™ 3
25. Service tag label



1. Netwerkaansluiting
2. Infraroodcamera (IR) (optioneel)
3. Infraroodzender (optioneel)
4. Camera-statuslampje (optioneel)
5. Camera (optioneel)
6. Sleuf voor usimkaart (optioneel)
7. HDMI-poort
8. USB 3.0-poort
9. Netconnectorpoort
10. Dual array-microfoons
11. Aan-/uitknop
12. Sleuf voor Noble Wedge
13. VGA-poort
14. USB 3.0-poort met PowerShare
15. Headset-/microfoonpoort

1. Port réseau
2. Caméra infrarouge (IR) (en option)
3. Émetteur infrarouge (en option)
4. Voyant d'état de la caméra (en option)
5. Caméra (en option)
6. Emplacement pour carte micro SIM (en option)
7. Port HDMI
8. Port USB 3.0
9. Port du connecteur d'alimentation
10. Deux microphones
11. Bouton d'alimentation
12. Emplacement antiviol Noble Wedge
13. Port VGA
14. Port USB 3.0 avec PowerShare
15. Prise pour casque/microphone

16. Vingerafdruklezer (optioneel)
17. Lampje voor status batterijlading
18. Luidsprekers
19. Toetsenblok
20. Smart card-lezer (optioneel)
21. Pointstick (optioneel)
22. SD-kaartleesapparaat
23. USB 3.0-poort
24. DisplayPort via USB-type C/ optioneel Thunderbolt™ 3
25. Servicetaglabel

16. Lecteur d'empreintes digitales (en option)
17. Voyant d'état de charge de la batterie
18. Haut-parleurs
19. Pavé tactile
20. Lecteur de carte à puce (en option)
21. Trackpoint (en option)
22. Lecteur de carte SD
23. Port USB 3.0
24. Port DisplayPort sur USB Type-C/ Thunderbolt™ 3 (en option)
25. Étiquette du numéro de série

1. Puerto de red
2. Cámara infrarroja (opcional)
3. Emisor de infrarrojos (opcional)
4. indicador luminoso de estado de la cámara (opcional)
5. Cámara (opcional)
6. Ranura de la tarjeta uSIM (opcional)
7. Puerto HDMI
8. Puerto USB 3.0
9. Puerto del conector de alimentación
10. Micrófonos de matriz doble
11. Botón de encendido
12. Ranura para cierre de seguridad Noble
13. Puerto VGA
14. Puerto USB 3.0 con PowerShare
15. Puerto para auriculares/micrófono

1. Porta de rede
2. Câmera com infravermelho (IR) (opcional)
3. Emissor infravermelho (opcional)
4. Luz de status da câmera (opcional)
5. Câmera (opcional)
6. Slot do cartão uSIM (opcional)
7. Porta HDMI
8. Porta USB 3.0
9. Porta do conector de alimentação
10. Microfones de matriz dupla
11. Botão liga/desliga
12. Slot de trava Noble Wedge
13. porta VGA
14. Porta USB 3.0 com PowerShare
15. Porta para headset/microfone

16. Lectora de huellas digitales (opcional)
17. Indicador luminoso de estado de carga de la batería
18. Altavoces
19. Superficie táctil
20. Lector de tarjetas inteligentes (opcional)
21. Puntero (opcional)
22. el lector de tarjetas SD
23. Puerto USB 3.0
24. DisplayPort a través de USB tipo C/ Thunderbolt™ 3 opcional
25. Etiqueta de servicio

16. Leitor biométrico de impressão digital (opcional)
17. Luz de status de carga da bateria
18. Alto-falantes
19. Touchpad
20. Leitor de cartão inteligente (opcional)
21. Ponteiro (opcional)
22. leitor de cartão SD
23. Porta USB 3.0
24. DisplayPort por USB Type-C/ Thunderbolt™ 3 opcional
25. Rótulo da etiqueta de serviço